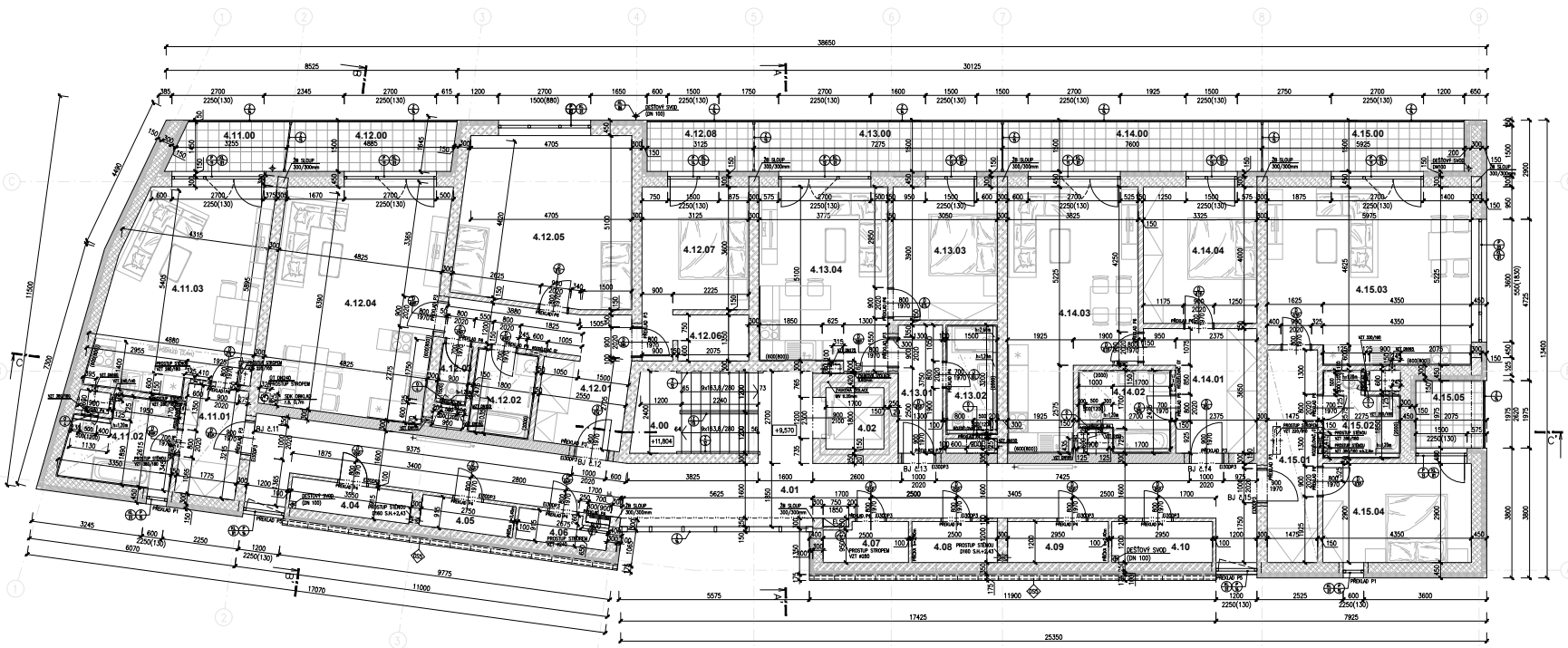


PŮDORYS 4.NP
M 1:50



LEGENDA MATERIÁLU

- ZDVO NOSNÉ Z CHELENÝCH BLOKŮ
TYPU – HŘEŠŤ 30 P40 – P15/10
- ZDVO NOSNÉ Z CHELENÝCH BLOKŮ
TYPU – HŘEŠŤ AŽU 30 – P15/10
- ZDVO NOSNÉ Z CHELENÝCH BLOKŮ
TYPU – HŘEŠŤ AŽU 23 – P15/10
- ZDVO NENOSNÉ Z CHELENÝCH BLOKŮ (ZDVO SOUČASNĚ S PŘÍROVNÝM ZDVENÍM)
TYPU – HŘEŠŤ 30 P40 – P15/10
- ZDVO NENOSNÉ Z CHELENÝCH BLOKŮ (ZDVO SOUČASNĚ S PŘÍROVNÝM ZDVENÍM)
TYPU – HŘEŠŤ AŽU 30 – P15/10
- ZDVO NENOSNÉ PŘÍROVNÉ Z CHELENÝCH BLOKŮ
TYPU – HŘEŠŤ P40 B150/15,0/10
- KONSTRUKCE Z ŽELEZOBETONU
- KONSTRUKCE Z PŘÍROVNÉHO BETONU
- TEPELNÁ IZOLACE

POZNÁMKY

- NOSNÝ SYSTÉM JE TVOREN KOMBINÁCI ZDĚNÝCH NOSNÝCH STĚN A ŽELEZOBETONOVÝCH MONOLITICKÝCH SLOUPŮ A PRŮVLAKŮ
- STŘEP NA D. APO. POKLÁDÁ SE NA HŘEŠŤ AŽU ŽELEZOBETONOVÝ MONOLITICKÝ V TL. 230mm
- OBVOVÝ PĚŠT OBJEKTU JE ZDĚNÝ Z PALĚNÝCH CHELENÝCH TVÁŘIC TYPU – HŘEŠŤ TL. 300mm NA SYSTÉMOVOU ZDĚS MALTU A OPATŘEN KZS V CELKOV. TL.150mm
- PŘÍSTUPY PŘEVĚST A KORDINOVAT DLE PROFESÍ ŽR

VÝPIS PREFA PŘEKLADU - 4.NP

OZN.	SKLADBA	POČET	POČET DÍLCŮ
P1	4x KP7-d.1000mm	2	8
P2	-	-	-
P3	4x KP7-d.1250mm	8	32
P4	1x -KP1,5-d.1000mm	14	14
P5	3x KP7-d.1500mm	2	6
P6	1x -KP14,5-d.1000mm	12	12

LEGENDA MÍSTNOSTÍ - SO.01 - BYTOVÝ DŮM - 4.NP

Umístění na výkrese	Číslo místnosti	Číslo místnosti	Plocha (m ²)	Povrchy Podlahy	Strop	Stěny
4.00	SO.01	SO.01	845	KERAM. DLAŽBA	SAROVÁ OMRTA	KERAMICKÝ SZKL
	4.01	CHODBA	56,10	KERAM. DLAŽBA	SAROVÁ OMRTA	KERAMICKÝ SZKL
	4.02	VÝTĚH	-	-	-	-
4.04	4.04	GLÓŽKA KŮLE	3,10	KERAM. DLAŽBA	SAROVÁ OMRTA	KERAMICKÝ SZKL
	4.05	GLÓŽKA KŮLE	3,10	KERAM. DLAŽBA	SAROVÁ OMRTA	KERAMICKÝ SZKL
	4.06	GLÓŽKA KŮLE	3,10	KERAM. DLAŽBA	SAROVÁ OMRTA	KERAMICKÝ SZKL
	4.07	GLÓŽKA KŮLE	3,10	KERAM. DLAŽBA	SAROVÁ OMRTA	KERAMICKÝ SZKL
	4.08	GLÓŽKA KŮLE	3,10	KERAM. DLAŽBA	SAROVÁ OMRTA	KERAMICKÝ SZKL
	4.10	GLÓŽKA KŮLE	3,10	KERAM. DLAŽBA	SAROVÁ OMRTA	KERAMICKÝ SZKL
celkem			88,90			
4.11.00	4.11.00	BALKÓN	6,80	KERAM. DLAŽBA	-	KERAMICKÝ SZKL
	4.11.01	CHODBA	5,70	KERAM. DLAŽBA	POKRYTÍ h=2,00cm	KERAMICKÝ SZKL
	4.11.02	KOUPELNA + WC	7,20	KERAM. DLAŽBA	POKRYTÍ h=2,00cm	KERAMICKÝ SZKL
celkem			43,80			
4.12.00	4.12.00	BALKÓN	6,80	KERAM. DLAŽBA	-	KERAMICKÝ SZKL
	4.12.01	CHODBA	13,26	KERAM. DLAŽBA	SAROVÁ OMRTA	SAROVÁ OMRTA
	4.12.02	KOUPELNA	4,45	KERAM. DLAŽBA	POKRYTÍ h=2,00cm	KERAMICKÝ SZKL
	4.12.03	WC	1,38	KERAM. DLAŽBA	POKRYTÍ h=2,00cm	KERAMICKÝ SZKL
	4.12.04	OPĚVÁNÍ POKOJŮ + KX	32,40	LAMINO	SAROVÁ OMRTA	SAROVÁ OMRTA
	4.12.05	POKOJ	24,75	LAMINO	SAROVÁ OMRTA	SAROVÁ OMRTA
4.12.06	4.12.06	SÁLNA	4,30	LAMINO	SAROVÁ OMRTA	SAROVÁ OMRTA
	4.12.07	LOŽNICE	11,70	LAMINO	SAROVÁ OMRTA	SAROVÁ OMRTA
celkem			126,54			
4.13.00	4.13.00	BALKÓN	6,80	KERAM. DLAŽBA	-	KERAMICKÝ SZKL
	4.13.01	CHODBA	6,80	KERAM. DLAŽBA	SAROVÁ OMRTA	SAROVÁ OMRTA
	4.13.02	KOUPELNA + WC	6,80	KERAM. DLAŽBA	POKRYTÍ h=2,00cm	KERAMICKÝ SZKL
celkem			20,40			
4.14.00	4.14.00	BALKÓN	10,50	KERAM. DLAŽBA	-	KERAMICKÝ SZKL
	4.14.01	CHODBA	6,70	KERAM. DLAŽBA	SAROVÁ OMRTA	SAROVÁ OMRTA
	4.14.02	KOUPELNA + WC	5,85	KERAM. DLAŽBA	POKRYTÍ h=2,00cm	KERAMICKÝ SZKL
celkem			23,05			
4.14.04	4.14.04	OPĚVÁNÍ POKOJŮ + KX	20,55	LAMINO	SAROVÁ OMRTA	SAROVÁ OMRTA
	4.14.04	LOŽNICE	13,30	LAMINO	SAROVÁ OMRTA	SAROVÁ OMRTA
celkem			64,00			
4.15.00	4.15.00	BALKÓN	6,30	KERAM. DLAŽBA	-	KERAMICKÝ SZKL
	4.15.01	CHODBA	9,20	KERAM. DLAŽBA	POKRYTÍ h=2,00cm	SAROVÁ OMRTA
	4.15.02	KOUPELNA + WC	5,70	KERAM. DLAŽBA	POKRYTÍ h=2,00cm	KERAMICKÝ SZKL
celkem			31,20			
4.15.04	4.15.04	OPĚVÁNÍ POKOJŮ + KX	12,60	LAMINO	SAROVÁ OMRTA	SAROVÁ OMRTA
	4.15.04	LOŽNICE	3,80	KERAM. DLAŽBA	-	KERAMICKÝ SZKL
celkem			16,40			

TABULKA ZMĚN VÝKRESU

ZDVO	DNÍM	STRÁNOU	POPS

VÝKRES SYSTÉM 1:50
SAROVÁ OMRTA

