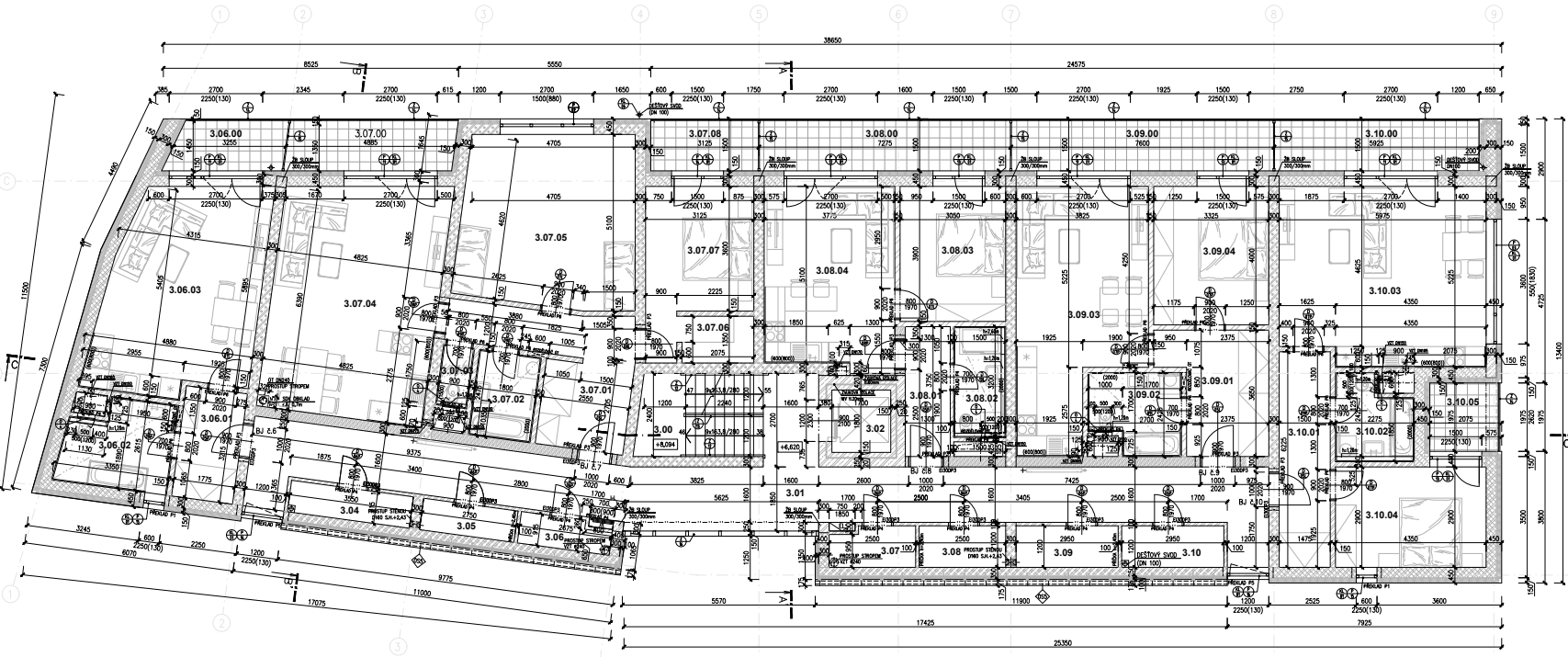


PŮDORYS 3.NP
M 1:50



LEGENDA MATERIÁLŮ

- ZDIVO NOSNÉ Z CHELMYCH BLOKŮ
TYPU – THERM 30 P40 – PIS/ATO
- ZDIVO NOSNÉ Z CHELMYCH BLOKŮ
TYPU – THERM APU 30 – PIS/ATO
- ZDIVO NOSNÉ Z CHELMYCH BLOKŮ
TYPU – THERM APU 30 – PIS/ATO
- ZDIVO NOSNÉ Z CHELMYCH BLOKŮ
TYPU – THERM APU 30 – PIS/ATO
- ZDIVO NOSNÉ Z CHELMYCH BLOKŮ (ZDĚNO SOUČASNĚ S PŘÍČOVÝM ZDÍVEM)
TYPU – THERM 30 P40 – PIS/ATO
- ZDIVO NOSNÉ Z CHELMYCH BLOKŮ (ZDĚNO SOUČASNĚ S PŘÍČOVÝM ZDÍVEM)
TYPU – THERM APU 30 – PIS/ATO
- ZDIVO NOSNÉ PŘÍČOVÉ Z CHELMYCH BLOKŮ
TYPU – THERM P40 BLOK/100MM
- KONSTRUKCE Z ŽELEZEBETONU
- KONSTRUKCE Z PŘESTIHO BETONU
- TEPLOTA OZVLÁŠŤ

POZNÁMKY

- NOSNÝ SYSTÉM JE TVOŘEN KOMBINACÍ ZDĚNÝCH NOSNÝCH STĚN A ŽELEZEBETONOVÝCH MONOLITICKÝCH SLOUPŮ A PRŮVLÁKŮ
- STROP NAD 3.NP POZLÁZM JE NAVRŽEN JAKO ŽELEZEBETONOVÝ MONOLITICKÝ V TL. 230mm
- ODPOVÍDĚJÍCÍ PLÁŠŤ OBKLEPU JE ZDĚNÝ Z PALČIVÝCH CHELMYCH TVARNIC TYPU – THERM TL. 300mm NA SYSTÉMOVOU ZDĚI MALTU A OPRAVEN ČES V OVLÁDACÍ TL.100mm
- PROSTUPY PŘEMĚTA A KORDINOVATI DLE PROFESÍ ŽTI

VÝPIS PŘEFA PŘEKLADŮ - 4.NP

OZNL	SKLADBA	POČET	POČET DLGŮ
P1	4x KP7-dl.1000mm	2	8
P2	–	–	–
P3	4x KP7-dl.1250mm	8	32
P4	1x KP11.5-dl.1000mm	14	14
P5	3x KP7-dl.1500mm	2	6
P6	1x KP14.5-dl.1000mm	12	12

LEGENDA MÍSTNOSTÍ - SO.01 - BYTOVÝ DŮM - 3.NP

Označení na výkrese	Obal místnosti	Plocha (m ²)	Podoba	Strop	Stěny
SPOLUČNÉ ZÁJMĚ BYTOVÉHO DOMU					
3.01	SCHODIŠŤE	8,85	KERAM. DLAŽBA	SÁROVÁ OMÍTKA	KERAMICKÝ SÍTL
3.02	CHODBA	56,20	KERAM. DLAŽBA	SÁROVÁ OMÍTKA	KERAMICKÝ SÍTL
3.02	VÝTĚN	–	–	–	–
3.04	GLŽNÁ KĚSE	3,20	KERAM. DLAŽBA	SÁROVÁ OMÍTKA	KERAMICKÝ SÍTL
3.05	GLŽNÁ KĚSE	3,50	KERAM. DLAŽBA	SÁROVÁ OMÍTKA	KERAMICKÝ SÍTL
3.06	GLŽNÁ KĚSE	2,24	KERAM. DLAŽBA	SÁROVÁ OMÍTKA	KERAMICKÝ SÍTL
3.07	GLŽNÁ KĚSE	2,80	KERAM. DLAŽBA	SÁROVÁ OMÍTKA	KERAMICKÝ SÍTL
3.08	GLŽNÁ KĚSE	3,00	KERAM. DLAŽBA	SÁROVÁ OMÍTKA	KERAMICKÝ SÍTL
3.09	GLŽNÁ KĚSE	3,55	KERAM. DLAŽBA	SÁROVÁ OMÍTKA	KERAMICKÝ SÍTL
3.10	GLŽNÁ KĚSE	3,55	KERAM. DLAŽBA	SÁROVÁ OMÍTKA	KERAMICKÝ SÍTL
celkem					
3.06.00	BALKÓN	4,50	KERAM. DLAŽBA	–	KERAMICKÝ SÍTL
3.06.01	CHODBA	5,70	KERAM. DLAŽBA	SÁROVÁ OMÍTKA	KERAMICKÝ SÍTL
3.06.02	KUCHYŇKA + WC	7,50	KERAM. DLAŽBA	POKRYTO 3+2-LAM. LAMINÁTOU	KERAMICKÝ SÍTL
3.06.03	ODVOD POKOJŮ + KK	26,10	LAMINÓ	SÁROVÁ OMÍTKA	SÁROVÁ OMÍTKA
celkem					
3.07.00	BALKÓN	4,50	KERAM. DLAŽBA	–	KERAMICKÝ SÍTL
3.07.01	CHODBA	11,28	KERAM. DLAŽBA	SÁROVÁ OMÍTKA	KERAMICKÝ SÍTL
3.07.02	KUCHYŇKA + WC	4,45	KERAM. DLAŽBA	POKRYTO 3+2-LAM. LAMINÁTOU	KERAMICKÝ SÍTL
3.07.03	WC	1,08	KERAM. DLAŽBA	POKRYTO 3+2-LAM. LAMINÁTOU	KERAMICKÝ SÍTL
3.07.04	ODVOD POKOJŮ + KK	32,40	LAMINÓ	SÁROVÁ OMÍTKA	SÁROVÁ OMÍTKA
3.07.05	POKOJ	24,75	LAMINÓ	SÁROVÁ OMÍTKA	SÁROVÁ OMÍTKA
3.07.06	SÁŤKA	4,30	LAMINÓ	SÁROVÁ OMÍTKA	SÁROVÁ OMÍTKA
3.07.07	LOUŽNICE	12,70	LAMINÓ	SÁROVÁ OMÍTKA	SÁROVÁ OMÍTKA
3.07.08	BALKÓN	4,30	KERAM. DLAŽBA	–	KERAMICKÝ SÍTL
celkem					
3.08.00	BALKÓN	4,50	KERAM. DLAŽBA	–	KERAMICKÝ SÍTL
3.08.01	CHODBA	4,80	KERAM. DLAŽBA	SÁROVÁ OMÍTKA	KERAMICKÝ SÍTL
3.08.02	KUCHYŇKA + WC	4,80	KERAM. DLAŽBA	POKRYTO 3+2-LAM. LAMINÁTOU	KERAMICKÝ SÍTL
3.08.03	POKOJ	13,50	LAMINÓ	SÁROVÁ OMÍTKA	SÁROVÁ OMÍTKA
3.08.04	ODVOD POKOJŮ + KK	19,65	LAMINÓ	SÁROVÁ OMÍTKA	SÁROVÁ OMÍTKA
celkem					
3.09.00	BALKÓN	5,25	KERAM. DLAŽBA	–	KERAMICKÝ SÍTL
3.09.01	CHODBA	6,70	KERAM. DLAŽBA	SÁROVÁ OMÍTKA	KERAMICKÝ SÍTL
3.09.02	KUCHYŇKA + WC	5,85	KERAM. DLAŽBA	POKRYTO 3+2-LAM. LAMINÁTOU	KERAMICKÝ SÍTL
3.09.03	ODVOD POKOJŮ + KK	34,65	LAMINÓ	SÁROVÁ OMÍTKA	SÁROVÁ OMÍTKA
3.09.04	LOUŽNICE	11,30	LAMINÓ	SÁROVÁ OMÍTKA	SÁROVÁ OMÍTKA
celkem					
3.10.00	BALKÓN	6,00	KERAM. DLAŽBA	–	KERAMICKÝ SÍTL
3.10.01	CHODBA	9,20	KERAM. DLAŽBA	SÁROVÁ OMÍTKA	KERAMICKÝ SÍTL
3.10.02	KUCHYŇKA + WC	5,10	KERAM. DLAŽBA	POKRYTO 3+2-LAM. LAMINÁTOU	KERAMICKÝ SÍTL
3.10.03	ODVOD POKOJŮ + KK	30,25	LAMINÓ	SÁROVÁ OMÍTKA	SÁROVÁ OMÍTKA
3.10.04	LOUŽNICE	11,80	LAMINÓ	SÁROVÁ OMÍTKA	SÁROVÁ OMÍTKA
3.10.05	LOUŽE	3,90	KERAM. DLAŽBA	–	KERAMICKÝ SÍTL
celkem					

TABULKA ZMĚN VÝKRESU

ZDĚL	DŮM	STRŮVY POKJ

Výkres systém 1:50
SARAJEVSKÉ PLOŠE

